

รายงานสถิติเกี่ยวกับการติดตั้งระบบ GPS

ณ วันที่ ๓๐ มกราคม ๒๕๖๑

๑. จำนวนผู้ให้บริการ GPS ที่เชื่อมต่อข้อมูลกับกรมการขนส่งทางบก ๑๔๓ ราย

๒. จำนวนผู้ให้บริการ GPS และจำนวนรุ่น GPS ที่ได้รับการรับรองจากกรม

จำนวนผู้ให้บริการ GPS ที่ได้รับการรับรองจากกรม (ราย)	จำนวนรุ่น GPS ที่ได้รับการรับรองจากกรม (รุ่น)
๑๐๔	๒๘๐

๓. จำนวนรถที่เชื่อมต่อข้อมูลกับศูนย์ GPS

รถโดยสารประจำทาง	รถโดยสารไม่ประจำทาง	รถบรรทุกไม่ประจำทาง	รถบรรทุกส่วนบุคคล	รถอื่นๆ	รวม
๒๑,๑๐๓	๔๙,๒๒๑	๘๘,๐๕๗	๕๖,๕๗๓	๔๒,๐๐๙	๒๕๖,๙๖๓

๔. จำนวนรถที่ต้องติดตั้ง GPS และที่ติดตั้ง GPS แล้ว

ประเภทรถ	จำนวนรถที่ต้องติดตั้ง GPS (คัน)	จำนวนรถที่ติดตั้ง GPS แล้ว (คัน)	รถที่ติดตั้ง GPS แล้ว (ร้อยละ)	ความเร็วเกิน (คัน)	ร้อยละของรถที่ใช้ความเร็วเกิน	ความเร็วสูงสุด (กม./ชม.)	ความเร็วเกินเฉลี่ย (กม./ชม.)
รถโดยสาร							
•ประจำทาง	๒๔,๓๓๒	๑๘,๔๒๐	๗๕.๗๐	๒๒๐	๑.๑๙	๑๑๓	๙๕.๕๘
- หมวด ๑	๕,๑๐๗	๔,๑๐๖	๘๐.๕๐				
- หมวด ๒	๘,๘๖๘	๗,๙๒๒	๘๙.๓๓				
- หมวด ๓	๑๐,๓๕๗	๖,๓๙๒	๖๑.๗๒				
•ไม่ประจำทาง	๖๒,๔๙๓	๔๙,๒๒๑	๗๘.๗๖	๑๙๗	๐.๕๐	๑๒๘	๙๙.๒๒
รวมรถโดยสาร	๘๖,๘๒๕	๖๗,๖๔๑	๗๗.๙๐	๔๑๗	๐.๖๒		๙๗.๓๐
รถบรรทุก							
•ไม่ประจำทาง	๑๘๑,๘๗๙	๘๘,๐๕๗	๔๘.๔๒	๕๓	๐.๐๖	๑๒๒	๑๐๑.๑๓
•ส่วนบุคคล	๒๗๘,๔๓๑	๕๖,๕๗๓	๒๐.๓๒	๔๐	๐.๐๗	๑๑๕	๑๐๐.๒๐
รวมรถบรรทุก	๔๖๐,๓๑๐	๑๔๔,๖๓๐	๓๑.๔๒	๙๓	๐.๐๖		๑๐๐.๗๓
รวมทั้งหมด	๕๔๘,๑๓๕	๒๑๒,๒๗๑	๓๘.๘๐	๕๑๐	๐.๒๔		๙๗.๙๓

๕. จำนวนรถตู้โดยสารที่ต้องติดตั้ง GPS และที่ติดตั้ง GPS แล้ว

ประเภทรถ	จำนวนรถที่ต้องติดตั้ง GPS (คัน)	จำนวนรถที่ติดตั้ง GPS แล้ว (คัน)	รถที่ติดตั้ง GPS แล้ว (ร้อยละ)	ความเร็วเกิน (คัน)	ร้อยละของรถที่ใช้ความเร็วเกิน	ความเร็วสูงสุด (กม./ชม.)	ความเร็วเกินเฉลี่ย (กม./ชม.)
•ประจำทาง	๑๔,๔๖๐	๑๒,๗๒๙	๘๘.๐๓				
- หมวด ๑	๕,๑๐๗	๔,๑๐๖	๘๐.๕๐				
- หมวด ๒	๕,๖๙๖	๕,๐๓๘	๘๘.๔๕	๑๑	๐.๒๒	๑๑๓	๙๕.๗๑
- หมวด ๓	๓,๖๕๗	๓,๕๘๕	๙๘.๐๓				
•ไม่ประจำทาง	๒๖,๔๔๗	๑๙,๖๘๑	๗๔.๕๒				
รวมทั้งหมด	๔๐,๙๐๗	๓๒,๔๑๐	๗๙.๒๓				

๖. จำนวนรถพยาบาลที่เชื่อมต่อข้อมูลกับศูนย์ GPS

หน่วย : คัน

รย.๑	รย.๒	รย.๓	รวม
๙๕๑	๑๘๒	๑๕	๑,๑๔๘

หมายเหตุ : เนื่องจากโปรแกรมตรวจจับความผิดหยุดทำงาน เมื่อวันที่ 30 ม.ค. 2561 จึงทำให้ จำนวนรถที่กระทำ ความผิดความเร็วเกิน ลดลงเป็นจำนวนมาก

รายงานสถิติการกระทำผิดจากระบบ GPS รถทุกประเภททั่วประเทศ

เดือน มกราคม 2561

หน่วย : คัน

วันที่		1 ม.ค.	2 ม.ค.	3 ม.ค.	4 ม.ค.	5 ม.ค.	6 ม.ค.	7 ม.ค.	8 ม.ค.	9 ม.ค.	10 ม.ค.	11 ม.ค.	12 ม.ค.	13 ม.ค.	14 ม.ค.	15 ม.ค.	16 ม.ค.	17 ม.ค.	18 ม.ค.	19 ม.ค.	20 ม.ค.	21 ม.ค.	22 ม.ค.	23 ม.ค.	24 ม.ค.	25 ม.ค.	26 ม.ค.	27 ม.ค.	28 ม.ค.	29 ม.ค.	30 ม.ค.	ค่าเฉลี่ยจำนวนรถ ที่กระทำความผิด	
รถโดยสาร	ประจำทาง	ความเร็วเกิน	4,688	5,642	5,108	4,728	4,724	4,480	4,566	4,425	4,210	3,755	4,180	4,550	4,366	4,702	4,666	4,391	4,188	4,201	4,578	4,252	4,732	4,654	4,227	4,230	4,256	4,601	4,403	4,653	4,592	220	4,366
		ไม่แสดงตน	5,405	6,657	6,408	5,720	6,026	5,583	5,488	5,494	5,386	5,253	5,309	5,645	5,251	5,306	5,433	5,290	5,196	5,274	5,689	5,483	5,382	5,549	5,293	5,223	6,633	5,761	5,475	5,485	5,500	5,331	5,564
		ข้ามกม.ทำงานเกิน	6,259	8,041	6,947	5,668	5,988	5,248	5,430	5,527	4,975	5,202	4,835	4,550	4,724	5,046	5,152	4,295	4,266	4,634	5,511	4,668	4,970	5,293	4,457	4,565	4,457	5,588	5,024	5,382	5,490	4,799	5,233
	ไม่ประจำทาง	ความเร็วเกิน	3,617	4,557	4,269	4,169	4,096	4,001	3,662	3,723	3,794	3,433	3,841	4,097	3,948	4,206	4,187	3,983	4,045	4,199	4,506	4,398	4,320	4,169	3,999	4,135	4,245	4,480	4,491	4,234	4,196	197	3,973
		ไม่แสดงตน	3,580	4,712	5,329	5,653	5,914	5,352	4,407	5,574	5,637	5,826	5,775	6,190	5,312	4,660	5,992	5,649	5,907	6,092	6,834	6,049	5,275	6,036	5,942	6,067	11,272	6,918	6,067	5,281	6,129	6,034	5,849
		ข้ามกม.ทำงานเกิน	3,644	4,819	4,127	3,252	3,314	3,156	3,024	2,847	2,628	3,175	2,836	3,107	2,938	3,091	2,880	4,296	2,642	2,886	3,553	3,588	3,363	2,993	2,640	2,744	2,803	3,444	3,706	3,508	3,101	2,803	3,230
	ส่วนบุคคล	ความเร็วเกิน	4	5	9	9	9	4	6	6	8	4	6	8	9	5	7	9	4	12	15	9	7	8	11	12	13	14	13	10	13	0	8
		ไม่แสดงตน	1	0	3	5	14	8	8	14	14	16	13	10	2	3	15	12	15	14	18	12	10	14	18	18	28	30	17	14	16	13	13
		ข้ามกม.ทำงานเกิน	3	1	3	2	1	3	4	3	4	1	3	4	2	2	2	2	4	2	3	4	2	3	2	4	6	6	3	4	0	3	3
รถบรรทุก	ไม่ประจำทาง	ความเร็วเกิน	176	254	502	735	784	791	478	752	894	840	937	923	924	574	912	1,048	1,120	1,003	1,056	964	680	918	971	1,004	967	959	931	619	858	53	788
		ไม่แสดงตน	3,924	6,167	13,911	20,708	22,911	22,307	14,714	22,794	25,491	25,624	25,532	26,084	23,209	15,259	23,731	25,968	26,685	26,611	26,458	23,889	16,101	24,155	26,101	26,710	30,485	26,873	23,808	15,644	23,769	26,229	22,062
		ข้ามกม.ทำงานเกิน	3,670	5,265	10,614	15,997	19,210	19,164	14,406	17,549	21,298	22,378	21,789	21,314	19,378	14,230	17,216	19,853	21,555	22,518	22,577	20,547	15,080	18,265	20,874	21,413	20,977	22,532	20,335	15,025	18,308	21,603	18,165
	ส่วนบุคคล	ความเร็วเกิน	95	170	375	581	659	647	541	745	749	613	803	693	803	573	785	806	833	821	832	765	635	745	793	781	718	729	769	640	755	40	650
		ไม่แสดงตน	920	1,846	5,204	8,208	9,266	9,278	7,113	9,583	10,033	9,662	9,904	10,065	9,655	7,334	10,047	10,443	10,484	10,424	10,454	10,038	7,723	10,016	10,363	10,477	14,926	10,777	10,028	7,491	10,147	10,539	9,082
		ข้ามกม.ทำงานเกิน	919	1,585	4,057	6,648	7,783	8,061	6,852	7,939	8,103	7,677	7,698	7,895	7,987	6,641	7,720	7,573	8,152	8,721	8,822	8,703	7,052	8,450	8,292	8,422	8,325	8,754	8,676	7,447	8,328	8,722	7,400

รายงานสถิติการกระทำความผิดจากระบบ GPS รถทุกประเภท ทั่วประเทศ

เดือน มกราคม 2561

หน่วย : ร้อยละ

วันที่		1 ม.ค.	2 ม.ค.	3 ม.ค.	4 ม.ค.	5 ม.ค.	6 ม.ค.	7 ม.ค.	8 ม.ค.	9 ม.ค.	10 ม.ค.	11 ม.ค.	12 ม.ค.	13 ม.ค.	14 ม.ค.	15 ม.ค.	16 ม.ค.	17 ม.ค.	18 ม.ค.	19 ม.ค.	20 ม.ค.	21 ม.ค.	22 ม.ค.	23 ม.ค.	24 ม.ค.	25 ม.ค.	26 ม.ค.	27 ม.ค.	28 ม.ค.	29 ม.ค.	30 ม.ค.	ค่าเฉลี่ยร้อยละรถที่กระทำผิด		
รถโดยสาร	ประจำทาง	ความเร็วเกิน	22.36	26.92	24.37	22.57	22.56	21.29	21.69	21.03	20.00	17.84	19.86	21.59	20.72	22.31	22.13	20.83	19.89	19.93	21.72	20.17	22.44	22.06	20.02	20.05	20.16	21.80	20.87	22.05	21.76	1.04	20.73	
		ไม่แสดงตน	25.78	31.76	30.57	27.31	28.78	26.53	26.07	26.11	25.59	24.95	25.22	26.79	24.91	25.18	25.76	25.10	24.68	25.03	26.99	26.00	25.52	26.30	25.07	24.75	31.43	27.29	25.95	25.99	26.07	25.26	26.42	
		ข้ามกการทำงานเกิน	29.86	38.36	33.14	27.06	28.60	24.93	25.79	26.27	23.63	24.71	22.97	21.59	22.41	23.95	24.43	20.38	20.26	21.99	26.15	22.14	23.56	25.09	21.11	21.63	21.12	26.47	23.81	25.50	26.02	22.74	24.85	
	ไม่ประจำทาง	ความเร็วเกิน	7.48	9.43	8.83	8.63	8.48	8.21	7.51	7.64	7.78	7.02	7.85	8.37	8.06	8.59	8.55	8.13	8.25	8.59	9.18	8.95	8.79	8.48	8.14	8.42	8.64	9.13	9.15	8.62	8.53	0.40	8.13	
		ไม่แสดงตน	7.40	9.75	11.02	11.70	12.25	10.98	9.04	11.43	11.55	11.92	11.80	12.64	10.85	9.52	12.23	11.53	12.05	12.46	13.92	12.32	10.74	12.28	12.09	12.35	22.94	14.09	12.36	10.75	12.46	12.26	11.96	
		ข้ามกการทำงานเกิน	7.54	9.97	8.54	6.73	6.86	6.48	6.20	5.84	5.39	6.50	5.80	6.34	6.00	6.31	5.88	8.77	5.39	5.90	7.24	7.31	6.84	6.09	5.37	5.58	5.70	7.02	7.55	7.14	6.31	5.69	6.61	
	รถบรรทุก	ไม่ประจำทาง	ความเร็วเกิน	0.20	0.29	0.58	0.85	0.90	0.90	0.54	0.86	1.02	0.95	1.06	1.05	1.05	0.65	1.04	1.19	1.27	1.14	1.20	1.09	0.77	1.04	1.10	1.14	1.10	1.09	1.06	0.70	0.98	0.06	0.90
			ไม่แสดงตน	4.52	7.10	16.02	23.86	26.39	25.43	16.77	25.97	28.98	29.05	29.01	29.60	26.41	17.41	27.06	29.58	30.34	30.22	29.96	27.04	18.21	27.32	29.58	30.30	34.65	30.56	27.07	17.79	27.01	29.79	25.12
			ข้ามกการทำงานเกิน	4.22	6.06	12.22	18.44	22.12	21.84	16.41	19.99	24.21	25.37	24.76	24.19	22.05	16.23	19.63	22.61	24.51	25.57	25.57	23.26	17.06	20.66	23.66	24.29	23.85	25.63	23.12	17.08	20.81	24.53	20.68
ส่วนบุคคล		ความเร็วเกิน	0.17	0.30	0.67	1.03	1.17	1.14	0.95	1.31	1.31	1.07	1.41	1.22	1.43	1.03	1.40	1.44	1.49	1.46	1.48	1.36	1.13	1.32	1.41	1.39	1.28	1.29	1.36	1.13	1.34	0.07	1.15	
		ไม่แสดงตน	1.63	3.28	9.24	14.60	16.50	16.31	12.50	16.84	17.61	16.90	17.43	17.72	17.17	13.13	17.97	18.67	18.71	18.58	18.57	17.83	13.70	17.77	18.39	18.60	26.53	19.11	17.78	13.27	17.96	18.63	16.10	
		ข้ามกการทำงานเกิน	1.63	2.81	7.21	11.83	13.86	14.17	12.04	13.95	14.22	13.43	13.55	13.90	14.20	11.89	13.81	13.54	14.54	15.54	15.67	15.45	12.51	14.99	14.72	14.96	14.80	15.53	15.38	13.20	14.74	15.42	13.12	
ค่าเฉลี่ยรวมรถทุกประเภท	ความเร็วเกิน	4.04	5.00	4.83	4.81	4.84	4.63	4.31	4.50	4.49	4.01	4.54	4.77	4.69	4.71	4.94	4.78	4.76	4.77	5.11	4.83	4.82	4.88	4.65	4.73	4.75	5.02	4.94	4.73	4.84	0.24	4.56		
	ไม่แสดงตน	6.51	9.12	4.83	18.98	20.79	19.83	14.79	20.26	21.67	21.53	21.66	22.32	20.28	15.25	21.15	22.14	22.55	22.60	23.02	21.16	16.04	21.28	22.20	22.58	29.52	23.46	21.15	15.80	21.21	22.39	19.87		
	ข้ามกการทำงานเกิน	6.82	9.28	14.52	14.87	17.10	16.62	13.85	15.79	17.23	17.85	17.30	17.15	16.35	13.58	15.43	16.84	17.10	18.10	18.84	17.46	14.17	16.28	16.88	17.30	17.05	18.80	17.59	14.61	16.40	17.64	15.89		

รายงานสถิติการกระทำความผิดจากระบบ GPS รถทุกประเภท กรุงเทพมหานคร

เดือน มกราคม 2561

หน่วย : คัน

วันที่		1 ม.ค.	2 ม.ค.	3 ม.ค.	4 ม.ค.	5 ม.ค.	6 ม.ค.	7 ม.ค.	8 ม.ค.	9 ม.ค.	10 ม.ค.	11 ม.ค.	12 ม.ค.	13 ม.ค.	14 ม.ค.	15 ม.ค.	16 ม.ค.	17 ม.ค.	18 ม.ค.	19 ม.ค.	20 ม.ค.	21 ม.ค.	22 ม.ค.	23 ม.ค.	24 ม.ค.	25 ม.ค.	26 ม.ค.	27 ม.ค.	28 ม.ค.	29 ม.ค.	30 ม.ค.	ค่าเฉลี่ยจำนวนรถ ที่กระทำความผิด	
รถโดยสาร	ประจำทาง	ความเร็วเกิน	1,143	1,424	1,235	1,114	1,036	975	967	989	929	626	983	986	980	1,139	1,037	1,058	952	944	1,025	879	1,103	1,067	988	978	954	992	957	1,087	1,058	10	987
		ไม่แสดงตน	2,441	3,373	3,090	2,662	2,873	2,606	2,565	2,578	2,447	2,327	2,425	2,621	2,430	2,500	2,507	2,454	2,452	2,447	2,677	2,516	2,594	2,587	2,465	2,470	2,504	2,739	2,584	2,562	2,688	2,510	2,590
		ชั่วโมงการทำงานเกิน	2,341	3,321	2,864	2,138	2,298	1,834	1,901	2,244	1,954	2,086	1,892	2,081	1,550	1,737	1,992	1,621	1,602	1,797	2,275	1,536	1,694	2,142	1,674	1,770	1,754	2,235	1,839	1,945	2,306	1,863	2,010
	ไม่ประจำทาง	ความเร็วเกิน	828	946	847	768	755	715	753	670	689	527	761	775	730	864	794	804	779	777	826	806	872	779	803	809	828	765	792	810	738	31	755
		ไม่แสดงตน	989	1,398	1,700	1,608	1,703	1,502	1,256	1,623	1,619	1,660	1,631	1,750	1,388	1,266	1,635	1,548	1,713	1,703	1,963	1,687	1,520	1,740	1,671	1,742	1,790	1,942	1,549	1,356	1,699	1,637	1,600
		ชั่วโมงการทำงานเกิน	728	1,236	1,231	732	764	638	671	678	618	771	587	673	503	615	549	478	546	519	718	682	698	563	517	586	541	728	692	764	603	567	673
	ส่วนบุคคล	ความเร็วเกิน	0	2	2	2	0	1	0	2	0	0	1	1	2	1	2	4	2	2	2	2	1	2	0	1	1	1	1	0	1	0	1
		ไม่แสดงตน	1	0	0	2	4	3	2	6	8	5	8	3	1	2	7	5	5	6	9	4	1	5	6	8	6	9	2	2	6	6	4
		ชั่วโมงการทำงานเกิน	0	1	0	1	0	0	1	0	0	0	0	0	0	0	0	0	0	0	0	0	0	0	0	0	0	0	0	1	1	0	0
รถบรรทุก	ไม่ประจำทาง	ความเร็วเกิน	20	43	73	54	52	71	32	58	77	71	82	87	89	46	94	90	108	106	113	73	51	78	104	91	87	86	79	45	70	2	71
		ไม่แสดงตน	1,284	1,957	5,173	8,035	8,992	8,605	4,539	8,825	10,069	9,994	10,191	10,239	8,983	4,706	9,194	10,202	10,686	10,750	10,631	9,383	5,007	9,593	10,608	10,873	9,382	10,726	9,309	4,824	9,240	10,350	8,412
		ชั่วโมงการทำงานเกิน	577	734	1,694	2,792	3,664	3,858	2,205	3,209	4,229	4,715	4,383	4,047	3,687	2,323	2,841	3,496	4,214	4,451	4,616	4,074	2,406	3,294	4,050	4,129	3,453	4,447	4,008	2,525	3,241	3,955	3,377
	ส่วนบุคคล	ความเร็วเกิน	7	13	33	30	40	29	27	44	50	37	62	43	59	43	153	50	48	54	43	44	42	58	47	38	40	34	44	41	47	2	43
		ไม่แสดงตน	167	314	1,068	1,861	2,130	2,144	1,366	2,198	2,393	2,221	2,348	2,434	2,338	1,429	2,287	2,457	2,508	2,474	2,527	2,433	1,601	2,332	2,501	2,586	2,243	2,554	2,458	1,512	2,412	2,575	2,062
		ชั่วโมงการทำงานเกิน	63	110	411	767	971	1,009	770	982	1,105	1,021	919	972	1,027	786	870	971	1,021	1,095	1,130	1,157	824	1,017	991	1,065	930	1,123	1,154	859	1,036	1,096	908

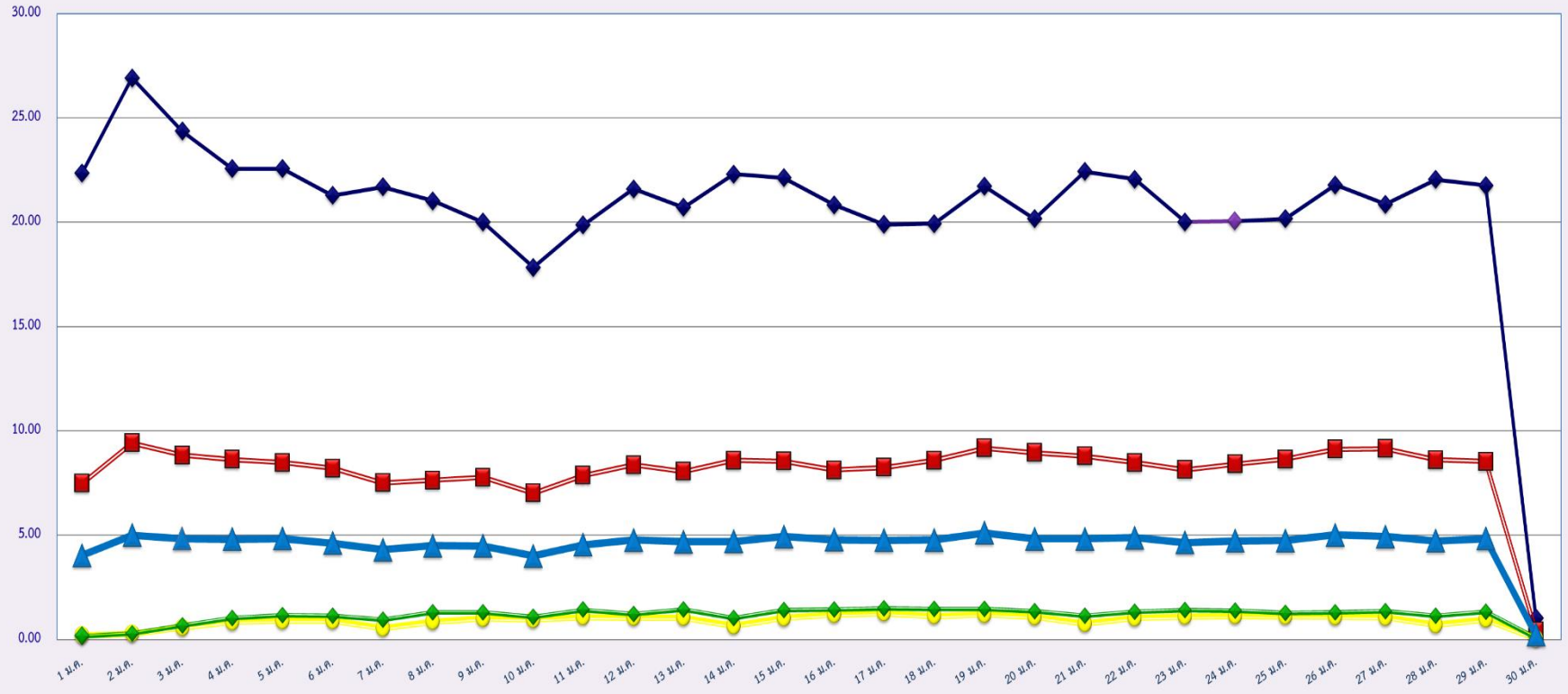
รายงานสถิติความเร็วเกินของรถตู้โดยสารประจำทาง หมวด 2 (บขส.)

ประจำเดือน มกราคม 2561

พื้นที่		วันที่																													
		1 ม.ค.	2 ม.ค.	3 ม.ค.	4 ม.ค.	5 ม.ค.	6 ม.ค.	7 ม.ค.	8 ม.ค.	9 ม.ค.	10 ม.ค.	11 ม.ค.	12 ม.ค.	13 ม.ค.	14 ม.ค.	15 ม.ค.	16 ม.ค.	17 ม.ค.	18 ม.ค.	19 ม.ค.	20 ม.ค.	21 ม.ค.	22 ม.ค.	23 ม.ค.	24 ม.ค.	25 ม.ค.	26 ม.ค.	27 ม.ค.	28 ม.ค.	29 ม.ค.	30 ม.ค.
กรุงเทพมหานคร	จำนวน(คัน)	625	780	551	470	417	477	513	399	365	269	379	376	444	547	395	392	339	355	401	400	565	387	343	353	912	398	431	522	402	3
	ร้อยละ	12.37	15.44	10.91	9.31	8.26	9.44	10.15	7.90	7.22	5.32	7.51	7.45	8.80	10.84	7.82	7.76	6.72	7.03	7.94	7.92	11.18	7.66	6.79	6.99	18.06	7.89	8.54	10.34	7.97	0.06
ทั่วประเทศ	จำนวน(คัน)	1,900	2,303	1,980	1,783	1,824	1,815	1,847	1,784	1,636	1,457	1,652	1,799	1,752	1,926	1,812	1,698	1,601	1,629	1,791	1,702	1,904	1,797	1,589	1,608	1,632	1,819	1,747	1,912	1,841	11
	ร้อยละ	37.61	45.59	39.20	35.31	36.11	35.91	36.55	35.32	32.37	28.83	32.72	35.63	34.71	38.15	35.89	33.63	31.72	32.26	35.46	33.69	37.68	35.56	31.45	31.84	32.32	36.05	34.62	37.89	36.51	0.22

สถิติรถที่มีความเร็วเกินในรถแต่ละประเภท (ร้อยละ)

ร้อยละ

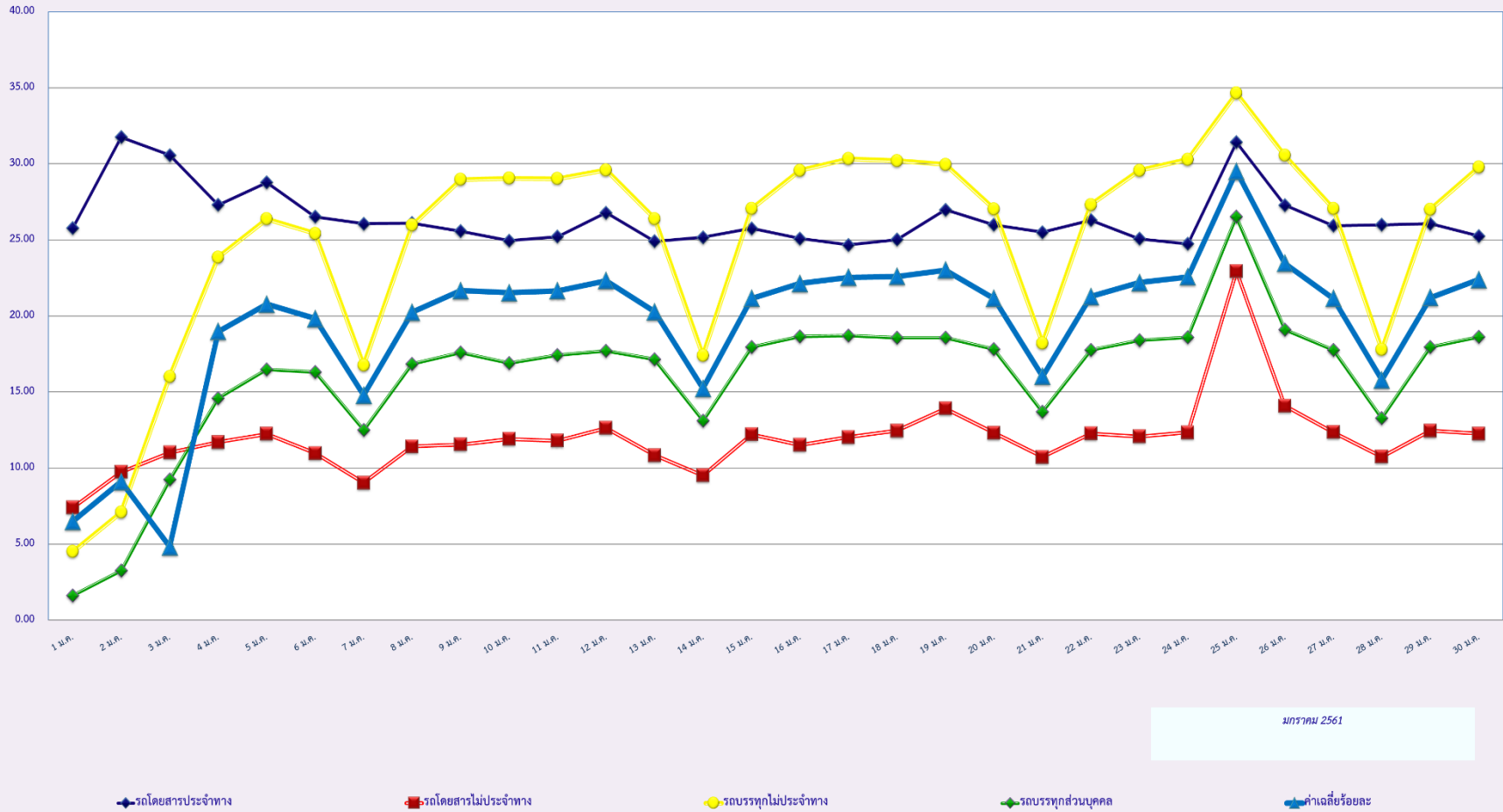


มกราคม 2561

- ◆ รถโดยสารประจำทาง
- รถโดยสารไม่ประจำทาง
- รถบรรทุกไม่ประจำทาง
- ◆ รถบรรทุกส่วนบุคคล
- ▲ ค่าเฉลี่ยร้อยละ

สถิติการไม่แสดงตนของพนักงานขับรถในแต่ละประเภท (ร้อยละ)

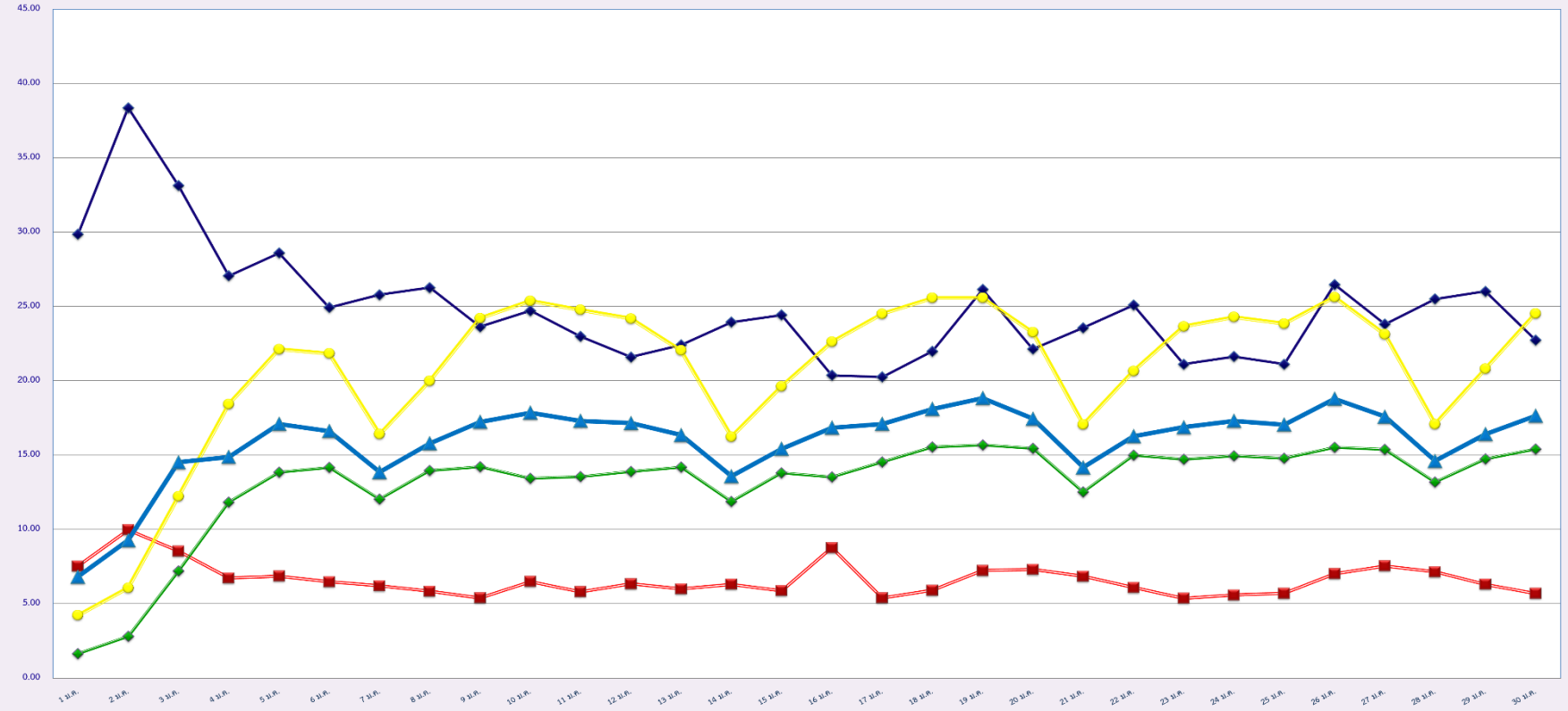
ร้อยละ



มกราคม 2561

สถิติระยะเวลาการทำงานเกินของพนักงานขับรถในแต่ละประเภท (ร้อยละ)

ร้อยละ

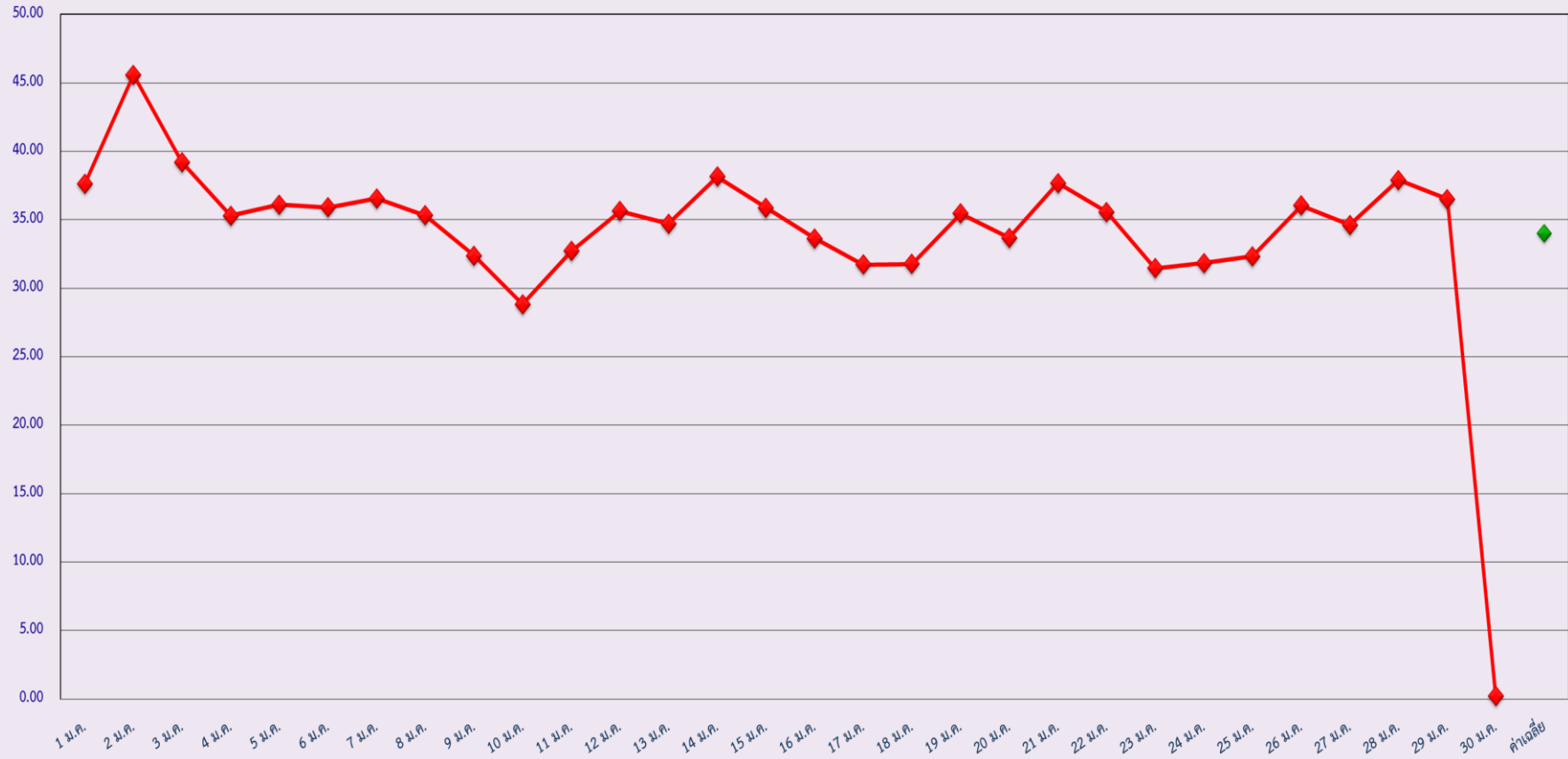


มกราคม 2561

- รถโดยสารประจำทาง
- รถโดยสารไม่ประจำทาง
- รถบรรทุกไม่ประจำทาง
- ◆ รถบรรทุกส่วนบุคคล
- ▲ ค่าเฉลี่ยร้อยละ

สถิติรถตู้โดยสารประจำทาง หมวด 2(บขส.)ที่มีความเร็วเกิน (ร้อยละ)

ร้อยละ



มกราคม 2561